

MANOMETRI A MEMBRANA CON ATTACCO FILETTATO

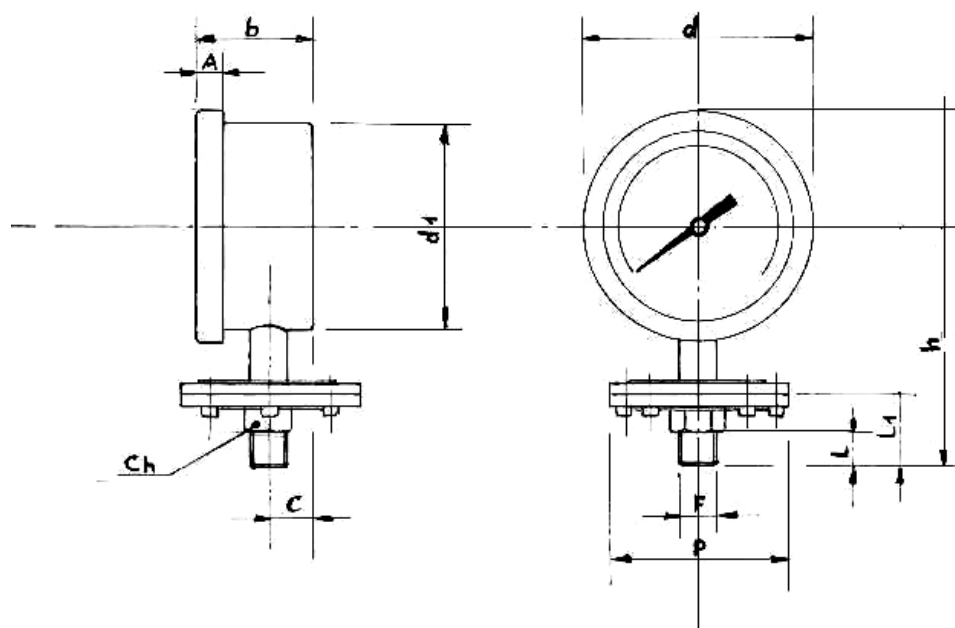
DESCRIZIONE GENERALE

L'elemento sensibile di misura è costituito da una membrana elastica con ondulazioni concentriche che aziona un meccanismo per mezzo di uno snodo. Studiati e realizzati per misure di pressioni e depressioni di fluido viscoso, cristalizzabili, corrosivi e sedimentosi.



di Gemini G. e Gozzini Obizio snc

Via Ca' Treviglio n° 1/3 24040 Pontirolo Nuovo (Italy) Tel. 0363 880123 Fax. 0363 881133
Sito internet: www.termaf.it e-mail info@termaf.it



| DN | a | b | c | d | d1 | P | F | ch | h |
|-----|----|----|----|-----|-----|-----|-----|----|-----|
| 100 | 14 | 49 | 15 | 113 | 99 | 100 | 1/2 | 24 | 183 |
| 150 | 14 | 49 | 15 | 166 | 148 | 100 | 1/2 | 24 | 225 |

Tabella materiali

Acciaio inox: Coppa superiore e inferiore inox 304, attacco filettato inox 316

Acciaio inox-PTFE: Come sopra, con membrana protetta con PTFE

Ottone: Coppa superiore, inferiore e attacco filettato ottone

Nylon: Coppa superiore inox 304, membrana protetta con PTFE,
coppa inferiore e attacco filettato nylon

PVC: Coppa superiore inox 304, coppa inferiore e attacco filettato PVC



di Gemini G. e Gozzini Obizio snc

Via Ca' Treviglio n° 1/3 24040 Pontirolo Nuovo (Italy) Tel. 0363 880123 Fax. 0363 881133
Sito internet: www.termaf.it e-mail info@termaf.it

CARATTERISTICHE

Normativa di riferimento: EN 837-3

Dimensione nominale in mm: 100, 150

Classe di precisione: classe 1,6 secondo EN 837-3

Campo di misura: da 25 Mbar a 25 bar , vuoto -1 bar o combinato pressione-vuoto

Temperatura Ambiente: -20+60°C

Temperatura del fluido di processo: max 100°C

Pressione di esercizio: max. 75% del valore di fondo scala

Sovrappressione: 10% del valore di fondo scala

Grado di protezione: IP 55 secondo EN 60529/IEC 529 per strumenti a secco.
IP 65 strumenti a riempimento di liquido

Cassa: acciaio inox 304

Anello: acciaio inox 304

Quadrante: in alluminio a fondo bianco, con graduazioni e numerazione in nero.

Lancetta: in alluminio di colore nero

Trasparente: vetro 3 mm

Elemento sensibile: in acciaio inox 316

Movimento: in ottone

Perno di attacco al processo: standard 1/2 gas, 1/2 NPT

Materiale attacco al processo: vedi tabella materiali

Deriva termica: $\pm 0,6\%$ /10°C del valore di fondo scala
(dalla temperatura di riferimento 20°C)

OPZIONI

Lancetta di max. trascinabile sul trasparente

Esecuzione con contatto elettrico (vedi tabella contatti elettrici)

Protezione membrana in PTFE

Riempimento in glicerina

Riempimento con olio siliconico

Tappo di lavaggio

Anello intermedio per la pulizia della camera di pressione



di Gemini G. e Gozzini Obizio snc

Via Ca' Treviglio n° 1/3 24040 Pontirolo Nuovo (Italy) Tel. 0363 880123 Fax. 0363 881133
Sito internet: www.termaf.it e-mail info@termaf.it